

EUROKODEKS 3: TERASKONSTRUKTSIOONIDE PROJEKTEERIMINE

Osa 5: Vaiad

Eurocode 3 - Design of steel structures

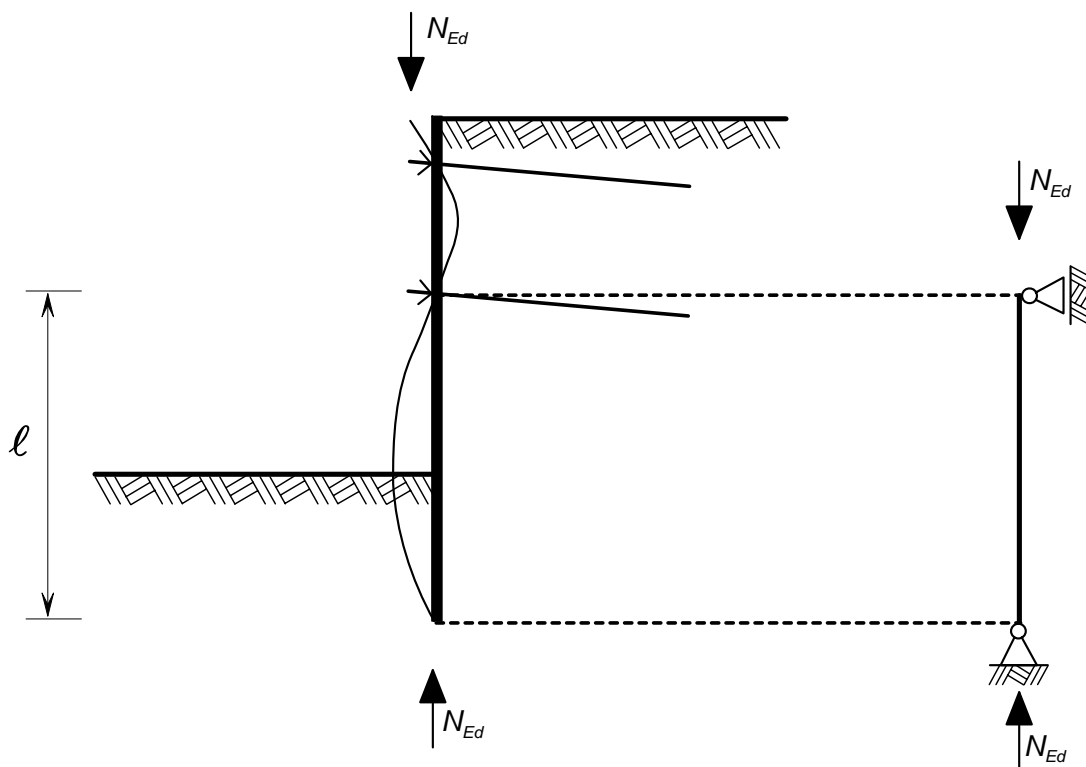
Part 5: Piling

Teatis paranduse kohta on avaldatud EVS Teataja 2010. aasta septembrikuu numbris.

1) 5.2.3 Sulundvai paindemomendi, põikjõu ja normaaljõu mõjumisel

Lõik "(8)", asendada "Joonis 5.2" järgmiselt:

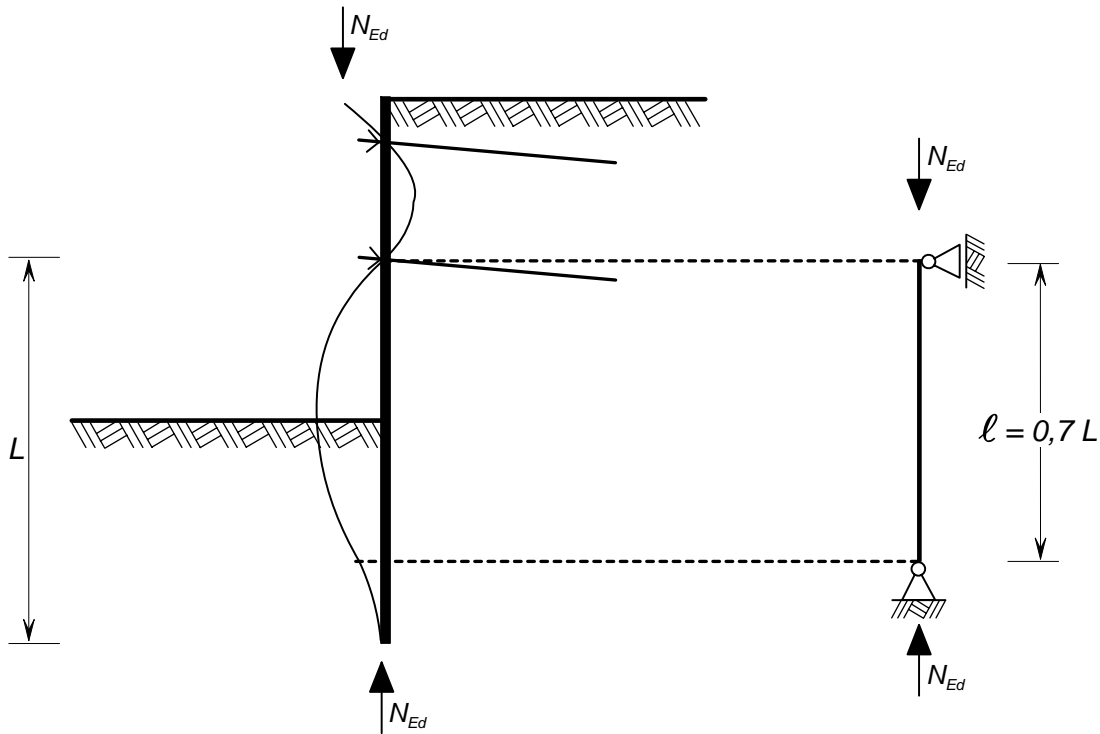
"



"

Lõik "(8)", asendada "Joonis 5.3" järgmiselt:

"



"

2) 5.2.5 Tasandseinaga sulundvaid

Lõik "(14)", valem "(5.25)", kirjutada " $F_{tc,Ed}$ " asemel " $F_{tm,Ed}$ ".

Lõik "(14)", valem "(5.25)" järel, 2. rida pärast "kus:", kirjutada " $F_{tc,Ed}$ " asemel " $F_{tm,Ed}$ ".

Lõik "(14)", valem "(5.26)", kirjutada " $F_{tc,Ed}$ " asemel " $F_{tm,Ed}$ ".

Lõik "(14)", valem "(5.27)", kirjutada " φ_d " asemel " φ_k ".

Lõik "(14)", 1. rida enne "Märkus 1", kirjutada " φ_d on ... arvutuslik" asemel " φ_k on tunnusväärtus".

3) 5.3.3 Terasvaid

Lõik "(7)P", "Joonis 5.8", kirjutada:

- "1,0 liikumatu liigendtugi
- 0,7 liikumatu jäik tugi B
- 2,0 liikuv jäik tugi B"

asemel:

- "1,0 Liide B on siirdumise suhtes fikseeritud, kuid pöörddevaba
- 0,7 Liide B on siirdumise ja pöördumise suhtes fikseeritud
- 2,0 Liide B on siirdumise mõttes vaba, kuid pöördumise mõttes fikseeritud

4) 7.1 Üldist

Lõik "(4)", asendada " $\gamma_{Mt,ser}$ " " $\gamma_{M3,ser}$ "-ga.

5) 7.2.3 Kandepiiriseisundi kontroll

Lõik "(2)", kirjutada "Märkus 1" asemel: " k_t väärtus võib olla antud rahvuslikus lisis. k_t soovitatav väärtus on $k_t=0,6$. See on põhjendatud juhtudel, kus võimalik paine ankrus kui koormusmõjur pole tehtud selgeks. Ainult juhtudel, kui konstruktiivne detail ankurvarda ja seina liitekohal on selline, kus paindemomendid on välditud, võib k_t väärtuseks valida $k_t=0,9$."

Lõik "(4)", kustutada terve lõik.

Lõik "(5)", kirjutada lõigu numbri "(5)" asemel "(4)".

Lõik "(6)", kirjutada lõigu numbri "(6)" asemel "(5)".

Lõik "(7)", kirjutada lõigu numbri "(7)" asemel "(6)".

Lõik "(8)", kirjutada lõigu numbri "(8)" asemel "(7)".

ICS 91.010.30 Tehnilised aspektid; 91.080.10 Metallkonstruktsioonid

Võtmesõnad: ehitus, projekteerimine, konstrueerimine, Eurokoodeks, teras, metallkonstruktsioonid, vaiad

Standardite reprodutseerimis- ja levitamiseõigus kuulub Eesti Standardikeskusele

Andmete paljundamine, taastekitamine, kopeerimine, salvestamine elektroonilisse süsteemi või edastamine ükskõik millises vormis või millisel teel on keelatud ilma Eesti Standardikeskuse poolt antud kirjaliku loata.

Kui Teil on küsimusi standardite autorikaitse kohta, palun võtke ühendust Eesti Standardikeskusega: Aru 10 Tallinn 10317 Eesti; www.evs.ee; Telefon: 605 5050; E-post: info@evs.ee